

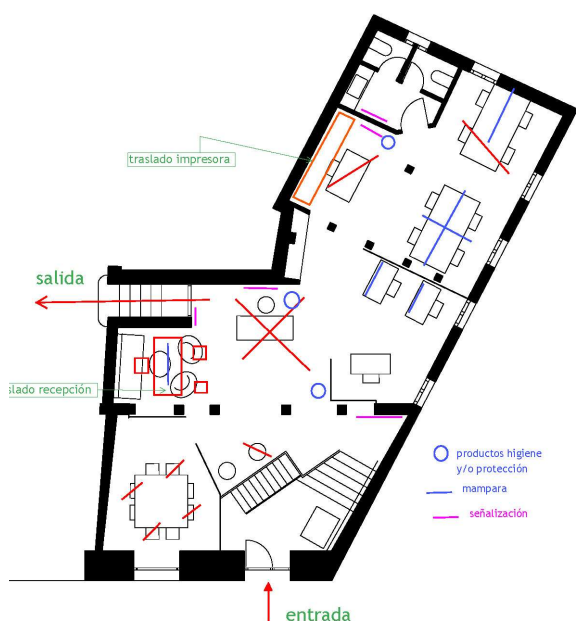


ADAPTA TU ACTIVIDAD Y PROTÉGETE DE COVID-19

Ante la situación inédita generada por la pandemia del coronavirus, nos encontramos con un escenario incierto, sin referentes para diseñar la reapertura de negocios con la mayor seguridad posible. En este contexto queremos ofrecerte nuestra experiencia para adaptar tu negocio a las guías de trabajo oficiales*.

Hemos trabajado durante varios años como técnicas inspectoras, acreditadas por el Ayuntamiento de Madrid, en licencias urbanísticas, y desde 2.013 tenemos nuestro propio estudio de arquitectura especializado en la apertura y reforma de locales.

- Optimizamos tu espacio de trabajo para obtener el mayor rendimiento, minimizar los riesgos de contagio y transmitir confianza a tus clientes y trabajadores.
- Garantizamos que los cambios cumplen con la normativa urbanística y de incendios.
- Valoramos económicamente las distintas opciones para ayudarte a decidir.



Cómo lo hacemos:

- Tras visitar el local y conocer tus necesidades y presupuesto, analizamos la distribución, el funcionamiento y los materiales de tu local actual.
- Nos coordinamos con tu empresa de prevención de riesgos laborales.
- Te proponemos distintas intervenciones y te entregamos planos y medición valorada de las distintas propuestas.
- Colaboramos con constructoras disponibles para la ejecución de las actuaciones.

Las propuestas podrán incluir, entre otras cuestiones:

- Control de aforo y recorridos.
- Reorganización espacial/ Modificación de disposición o tipo de mobiliario.
- Implementación de barreras de seguridad.
- Estrategias para dar imagen de seguridad pero al mismo tiempo crear espacios confortables.
- Ubicación y requisitos depósitos de residuos, zonas de recepción de mercancía...
- Señalética.



Oferta de lanzamiento:

Superficie del local	Se facilitan planos	Hay que hacer planos
< 50 m ²	300,00 €	360,00 €
50-100 m ²	450,00 €	550,00 €
100-200 m ²	600,00 €	750,00 €
> 200m ²	600+ 1€/m ² €	750,00 + 1,1 €/m ²

Precios sin IVA

Forma de pago: 50% a la contratación, 50% a la entrega.

Plazo: 3 días hábiles a partir de la visita, 4 días si es necesario realizar el plano (en locales de superficie hasta 200 m²).

Otras condiciones:

El cliente deberá facilitar un plano de estado actual perfectamente acotado. Si no dispusiera de plano, se cobrarán las cantidades indicadas en la columna hay que hacer planos.

El cliente dispondrá de la semana posterior a la entrega para solicitar cambios a la distribución. Cambios posteriores se facturarán a 40€/h de trabajo.

Se podrán visitar los locales de Madrid y A Coruña, en caso de estar en otra provincia únicamente podremos realizar el servicio a partir de planos y fotografías facilitados por la propiedad.

Contacto:

hola@deslialicencias.es

91.990.56.76 / 686.50.37.25 horario: 9 h - 18 h.

* Las guías de trabajo oficiales con las que contamos se van actualizando constantemente en los distintos portales:

[Información Covid-19](#) Ministerio de Sanidad

[Información empresas y trabajadores Covid 19](#) Comunidad de Madrid

[Información servizo galego de saúde Covid 19](#) Xunta de Galicia.